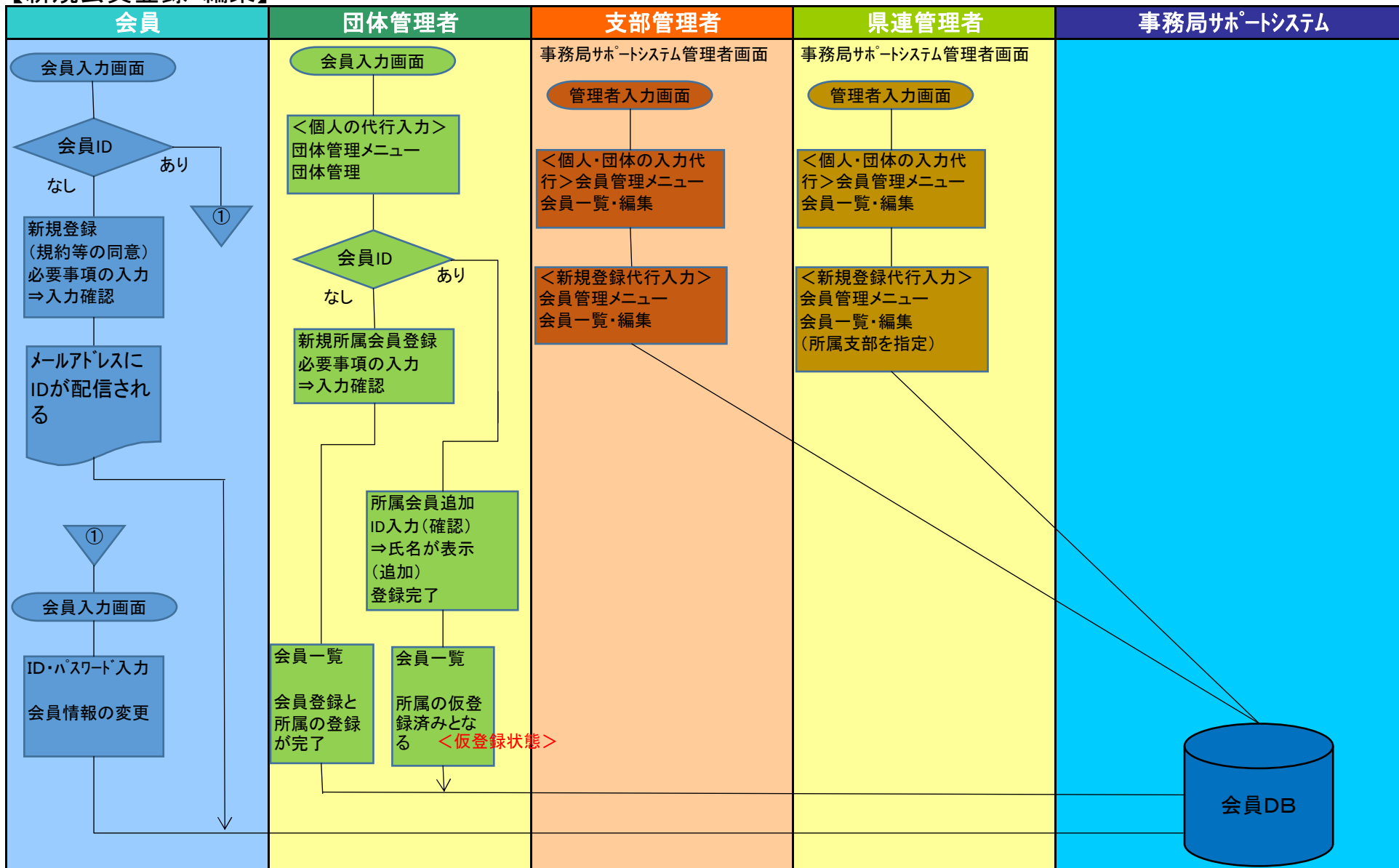


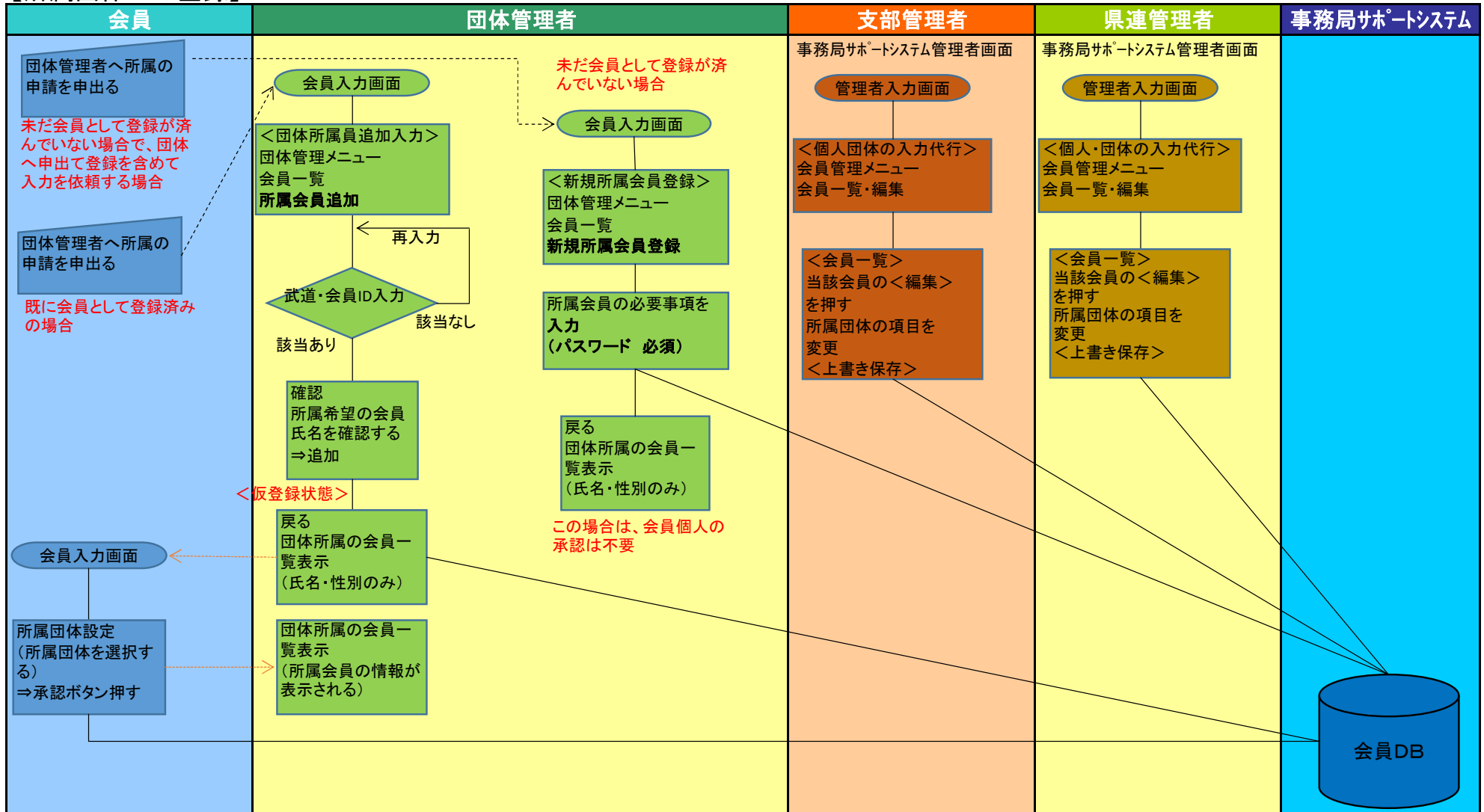
事務局サポートシステム業務フロー

【新規会員登録・編集】



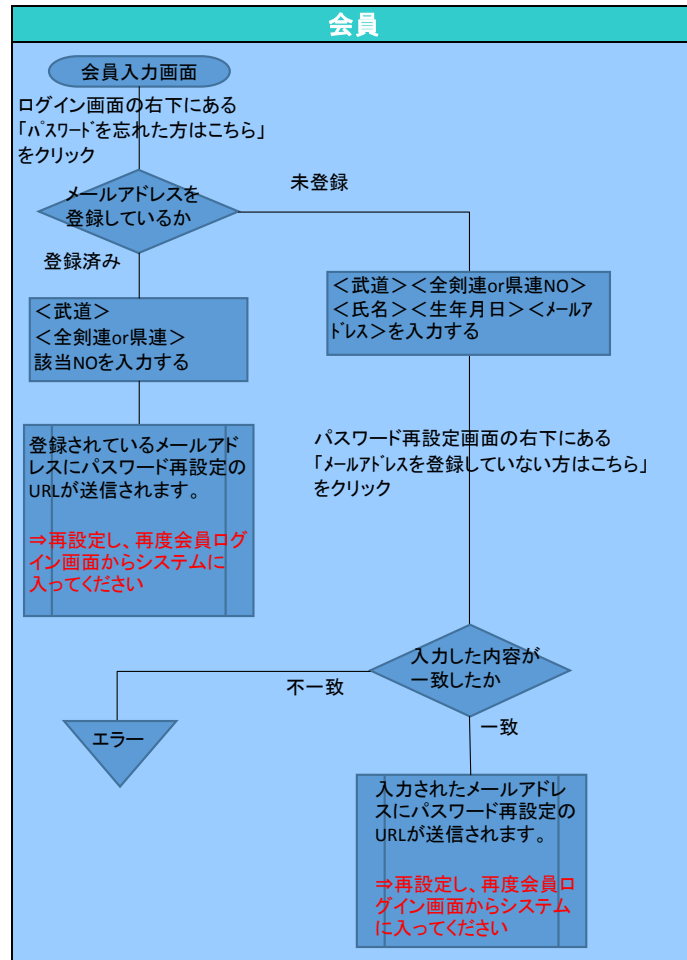
事務局サポートシステム業務フロー

【所属団体への登録】



事務局サポートシステム業務フロー

【パスワード再設定 & 忘れてしまった場合の処理】



1.2. パスワードを忘れた場合



ログイン画面

① 「パスワードを忘れた方はこちら」をクリックします。



パスワード再設定URL送信画面 (メールアドレス登録済み)

- ② 入力するIDの武道を選択します。
- ③ 全剣連番号または県連番号のいずれかを選択します。
- ④ ②③で選択した該当番号を入力します。
- ⑤ [送信]ボタンをクリックします。(クリック後は5ページのURL送信完了画面に続きます。)
- ⑥ 会員登録時にメールアドレスを設定されていない方は、[メールアドレスを登録されていない方はこちら]をクリックしてください。



パスワード再設定URL送信画面 (メールアドレス未登録)

- ⑦ 入力するIDの武道を選択します。
- ⑧ 全剣連番号または県連番号のいずれかを選択します。
- ⑨ ⑦⑧で選択した該当番号を入力します。
- ⑩ 氏名カナを入力します。
- ⑪ 生年月日を入力します。
- ⑫ メールアドレスを入力します。
- ⑬ [送信]ボタンをクリックします。



URL送信完了画面

- ⑭ 送信が完了するとURL送信完了画面が表示されます。
※再設定フォームのURLがメールで通知されますので、そのURLをブラウザで開いてください。
通知されたURLを開くと5ページのパスワード入力画面に続きます。



パスワード入力画面

- ⑮ 新しいパスワードをパスワード及びパスワード(確認)に入力します。
- ⑯ [送信]ボタンをクリックします。

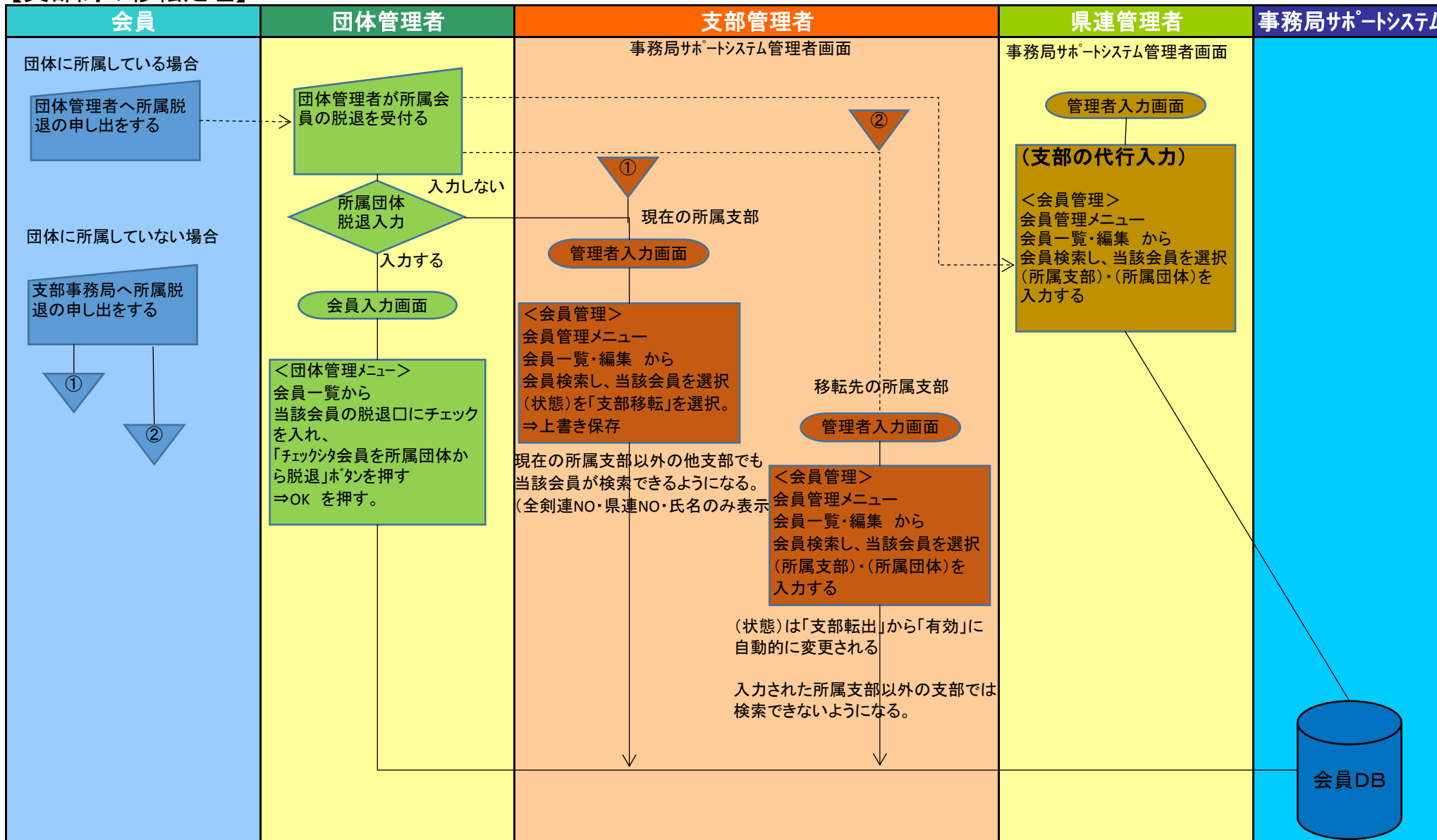


パスワード再設定完了画面

- ⑰ パスワードの再設定が完了するとパスワード再設定完了画面が表示されます。

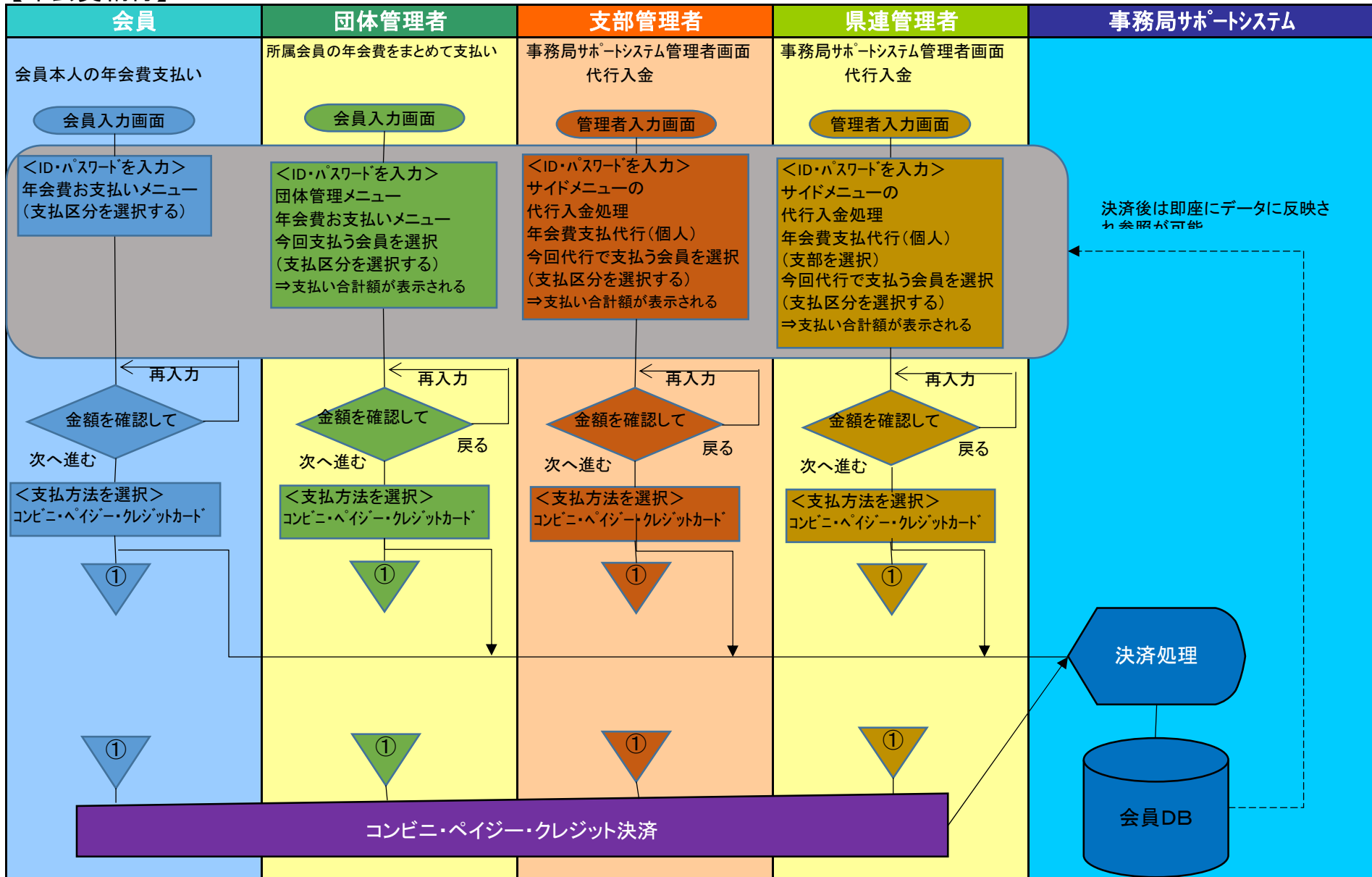
事務局サポートシステム業務フロー

【支部間の移転処理】



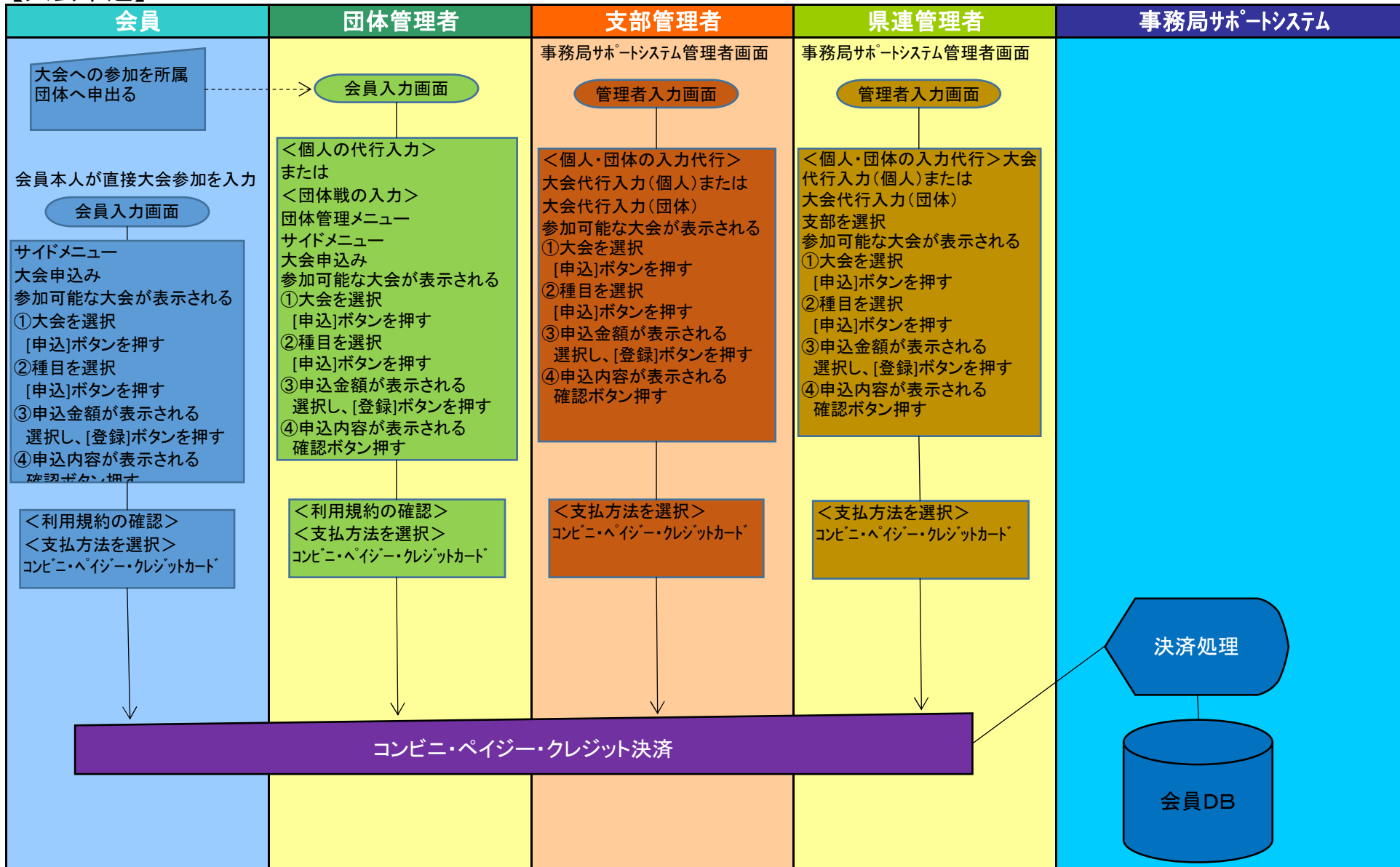
事務局サポートシステム業務フロー

【年会費納付】



事務局サポートシステム業務フロー

【大会申込】



事務局サポートシステム業務フロー

【審査会申込】

